

中国船级社(CCS)型式认可
欧盟(EC)MED(B+D)型式认可

AREA OF POSSIBLE POSITION
(70% PROBABILITY)

AREA OF POSSIBLE
STORM-FORCE WINDS
(7 WINDS
(7 OR MORE))

RADAR

雷达

HLD-RADAR900/900C



HIGHLANDER
海兰信



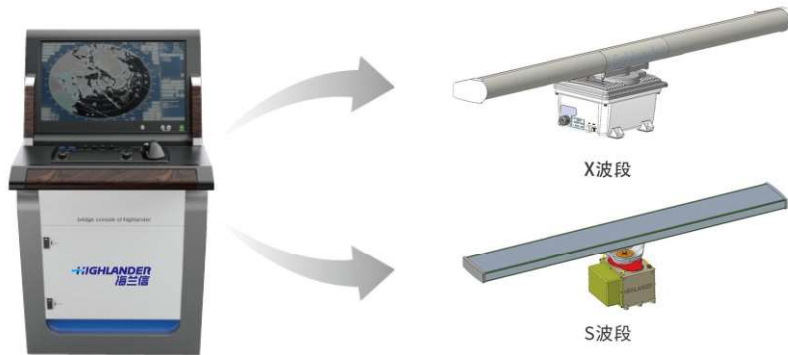
RADAR

导航雷达是船用导航设备中最重要的组成设备之一，通过对外发射固定频率的电磁波并检测回波信号，回波信号结合其他导航设备和传感器获取的数据，实现助航、避碰等，从而增强航行安全，其功能如下：

- 在沿海航行和出入港时，清晰显示陆地和其它固定危险物；
- 提供回波图像，增强对现场情况的意识；
- 以船对船模式，提供避碰决策辅助；
- 发现小型浮动和固定危险物，保证自身船舶安全；
- 发现浮动和固定的助航标志；
- 自适应杂波抑制功能，满足各种海况和天气下的使用要求；
- 全自动跟踪标绘，自动预警高速目标。

HLD-RADAR 900/900C 系列产品，符合IMO/SOLAS公约及最新雷达系统规范IEC 62388-2013的标准。

【产品特点】



支持X波段、S波段

- 智能海杂波统计与抑制算法——可适应不同海况、船型、安装高度等，方便调试和使用
- 雷康检测（可选配）——自动识别并提取雷康目标的位置、强度、摩斯码等信息
- 独立的雷达海图，可作为备份ECDIS使用
- 最多可捕获100个雷达目标，后台自动跟踪多达10000个
- 支持300个激活AIS目标
- 总共支持1000个AIS目标（包括：激活状态和休眠状态的AIS目标）
- 支持AIS和ARPA目标融合
- 支持S-57/S-63电子海图
- 支持中、英界面



中文界面



英文界面

【即将新增功能】

- 船载测波（可选配）——预计2020年可上线
- X/S波段固态导航雷达——预计2020年可上线
- 船载小目标（可选配）——预计2020年可上线

【技术参数】

系统技术参数

波段		X波段	S波段
天线尺寸		6英尺/8英尺	12英尺
峰值发射功率		10千瓦/25千瓦	30千瓦
波束宽度	水平	1.3度/1.0度	2.0度
	垂直	24度	27度
工作频率		9410 ± 30兆赫兹	3050 ± 15兆赫兹
脉冲长度及重复频率	短脉冲	0.05微秒/1800赫兹或3000赫兹	
	中脉冲	0.25微秒/1800赫兹	
	长脉冲	0.72微秒/785赫兹	
	超长脉冲	1.2微秒/785赫兹	
中频频率		60Mhz	
性能监视器		标配	
杂波抑制	海杂波	手动/自适应/自动	
	雨雪杂波	手动/自动	
自动增益控制		手动/自动	
显示分辨率	19.0英寸	/	
	23.1英寸	/	
	24.0英寸	1920*1080	
	26.0英寸	1920*1200	
显示模式	运动模式	真运动、相对运动	
	方向模式	艏向向上、真北向上、航向向上	
显示范围		0.125-96海里	
ARPA目标	捕获	多达100个	
	后台处理	多达10000个	
自动捕获目标		支持, 2个警戒区域和2个自动捕获区	
AIS目标	活动	多达300个	
	总数	多达1000个	
AIS ARPA目标关联		支持	
碰撞警告	最近会遇距离	最大30海里	
	最近会遇时间	最大60分钟	
导航工具	活动距标圈	2个	
	电子方位线	2个	
	平行指向线	4个	
试操船		支持	
海图雷达功能		选配	

IEC 62388 (2013)

表1—国际海上人命安全公约第五章要求的和船/艇等级对应的性能需求

	船/艇等级		
	CAT 3	CAT 2	CAT 1
船/艇尺寸	<500 gt	500 gt to <10 000 gt HSC<10 000 gt	所有船/艇 ≥ 10 000 gt
最小操作显示区直径	180 mm	250 mm	320 mm
目标自动获取	—	--	是
雷达目标最少捕获数量	20	30	40
激活AIS目标最少数量	20	30	40

休眠AIS目标最少数量	100	150	200
试验操纵	—	—	是
最少AIS目标总数量	120	180	240

部件参数

部件	尺寸/mm (LxWxH)	重量(kg)	环境温度 (°C)	电源	功耗
主机	390x345x133	12	-15 °C~+55 °C	110/220V AC	≤ 120W
显示器	19.0英寸	483x444x82	(舱内) -15 °C~+55 °C	110/220V AC	≤ 100W
	23.1英寸	584x534x85			≤ 120W
	24.0英寸	593x384x70			≤ 140W
	26.0英寸	621x435x98			≤ 200W
轨迹球键盘	388x188x51	2	(舱内) -15 °C~+55 °C	—	—
天线收发单元	X波段6英尺天线及收发单元	1926x586x440	(舱外) -25 °C~+55 °C	110/220/380V AC	≤ 450VA
	X波段8英尺天线及收发单元	2540x586x440			≤ 450VA
	S波段12英尺天线及收发单元	3700x718x800			≤ 650VA

【产品配置】

HLD-RADAR 900 (X波段) 典型配置

标配

- 天线: HLD-AT106 / HLD-AT108
- 收发单元:
- 随机线缆: HLD-XIK33
- 显示器: HLD-DU112 / HLD-DU134 / HLD-DU135
- 轨迹球键盘: HLD-IU 600
- 主机: HLD-MCU600
- 雷达卡(主机内置): HLD-PCR120
- 电源: HLD-PCU600

选配

- 海图狗: HLD-LIC100
- 台架 (带遮光板)

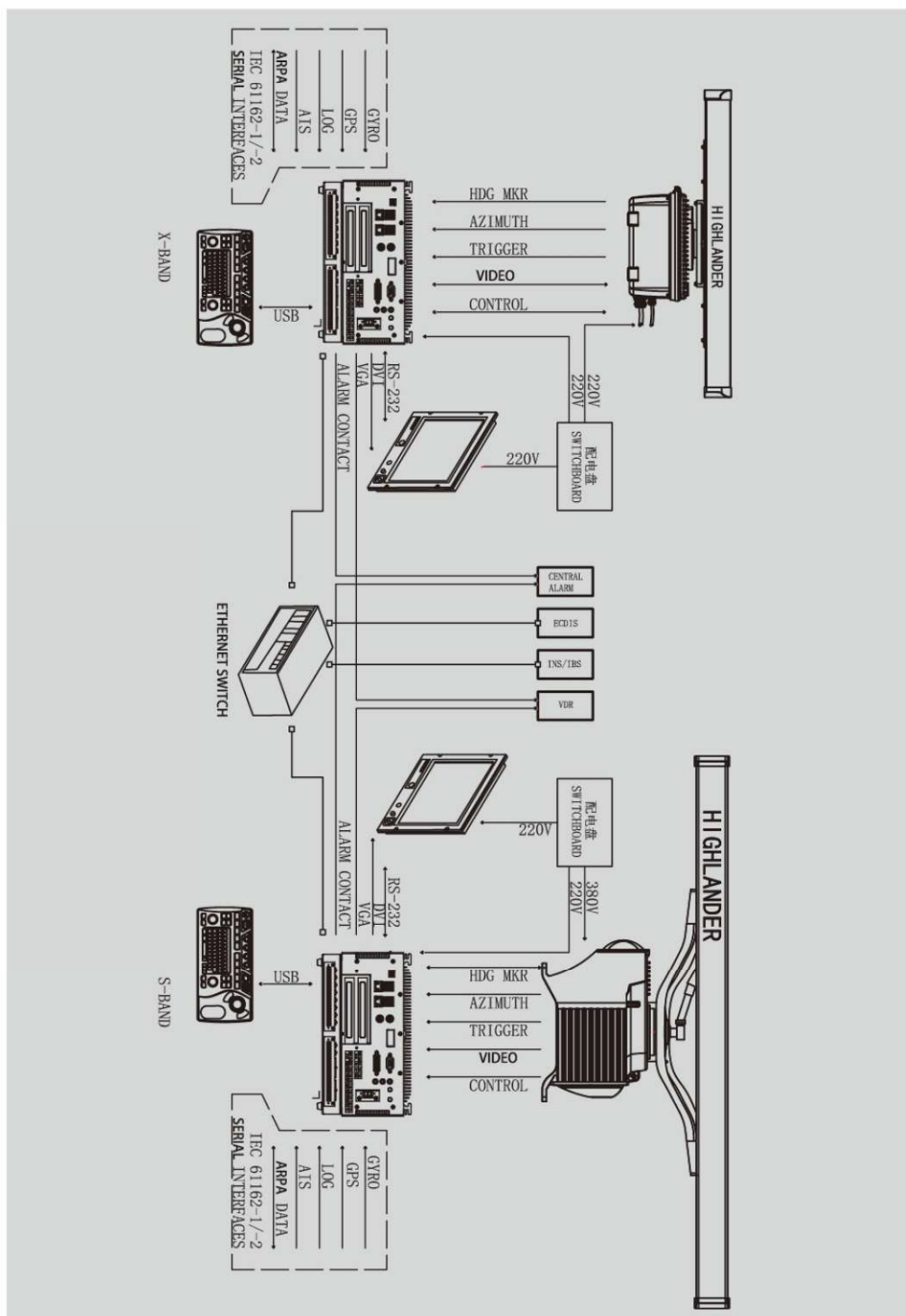
HLD-RADAR 900 (S波段) 典型配置

标配

- 天线: HLD-AT112
- 天线支架: HLD-AS100
- 收发单元: HLD-TU130
- 随机线缆: HLD-SIK33
- 显示器: HLD-DU112 / HLD-DU134 / HLD-DU135
- 轨迹球键盘: HLD-IU600
- 主机: HLD-MCU600
- 雷达卡(主机内置): HLD-PCR120
- 电源: HLD-PCU600

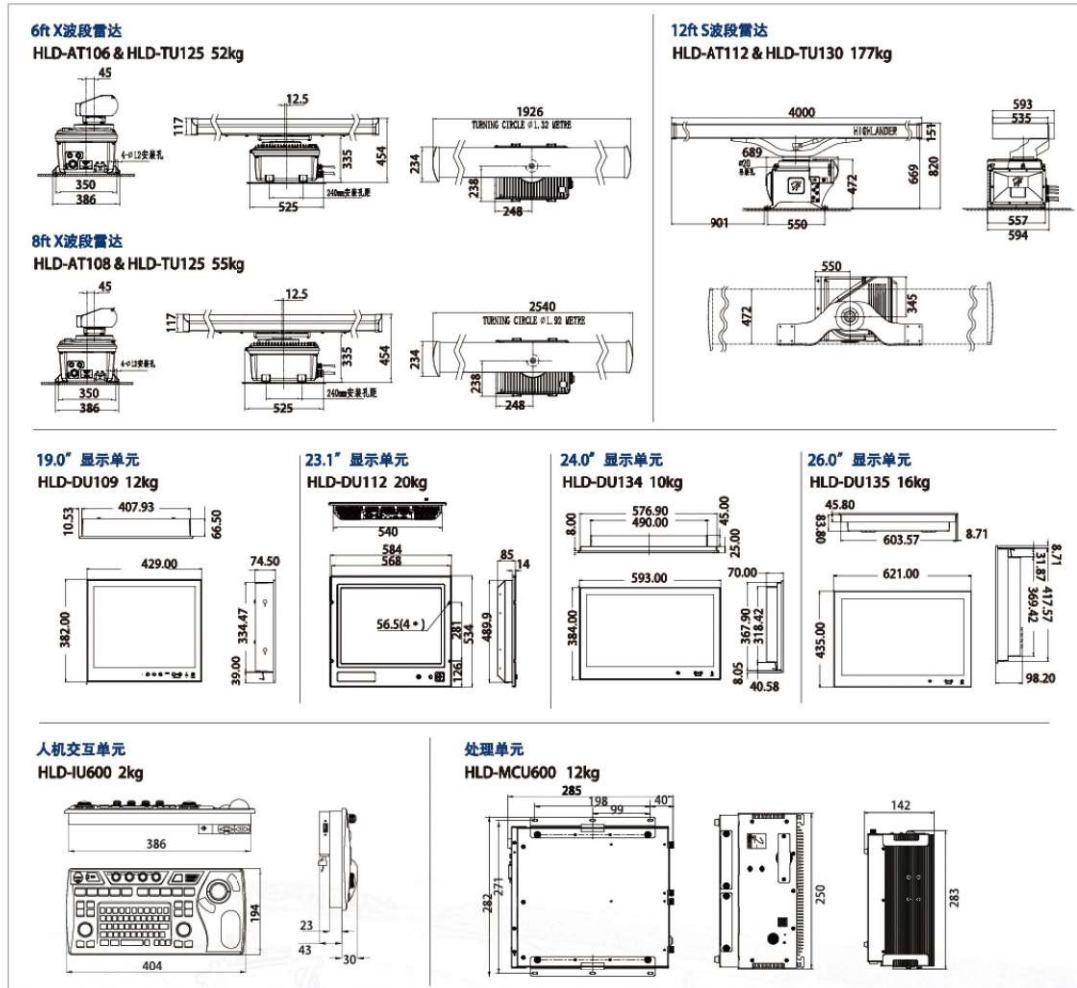
选配

- 海图狗: HLD-LIC100
- 台架 (带遮光板)



典型系统连接图(X波段+S波段系统连接图)

【尺寸图】



【典型案例】

- 2018年11月28日, 上海外高桥船厂40万吨超大型矿砂船(VLOC)“明远”号交付给船东招商局能源运输股份有限公司
- 2019年3月15日, 上海外高桥船厂40万吨超大型矿砂船(VLOC)“明卓”号交付给船东招商局能源运输股份有限公司
- 2019年6月22日, 中船重工大船集团30.8万吨超大型原油船(VLCC)“凯征”轮交付给船东招商局能源运输股份有限公司
- 2019年8月28日, 中船重工大船集团30.8万吨超大型原油船(VLCC)“新海辽”轮交付给船东招商局能源运输股份有限公司

 **24 Hours**
服务热线
Tel: 400 088 3335
Fax: +86 10 59738737
E-mail: service@highlander.com.cn

北京海兰信数据科技股份有限公司

地址: 北京市海淀区环保科技示范园(地锦路7号院10号楼)
电话: +86 10 59738989 传真: +86 10 59738737
网址: www.highlander.com.cn 邮编: 100095

版本: V5.19.11 本宣传册版权归海兰信所有, 未经协议授权, 禁止复制、使用以及对外发布, 海兰信将有权依法追究其法律责任。最终产品升级可能会有与宣传册描述不符合的情况, 恕不另行通知。